

NORTH AMERICAN CLUTCH DE MÉXICO S.A DE C.V  
ventas@namccomex.com.mx / ventas2@namccomex.com.mx

**NUEVO DESARROLLO**

**NAMCCO**  
CLUTCH COMPONENTS

16-FEBRERO-2017

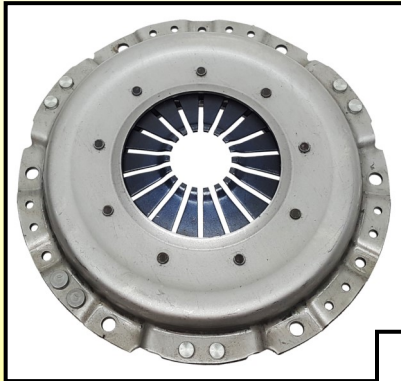


**NAK17-010**

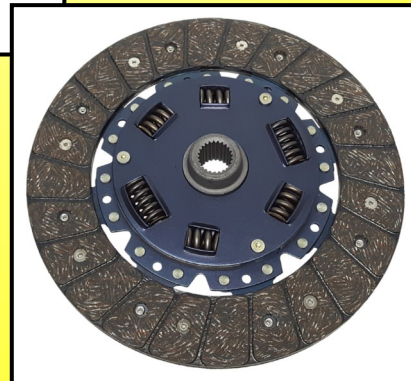


**CARAVAN WAGON, VANAGON H4 1.9L, 2.1L, 2.2L,  
83-92 (ENFRIADO POR AGUA)**

**COMBI CARAVELLE & PANEL H4, 1.8L 88-01  
(ENFRIADO POR AGUA)**



**¡¡YA DISPONIBLE  
EN NAMCCO!!!**



**Diámetro Ext. 228mm 9"**

**Diámetro Int. 20.7mm 13/16"**

**Dientes: 24D**

**Volante Tipo Caja Profundidad 24.5mm**



[www.namcco.com.mx](http://www.namcco.com.mx)

VENTAS TEL. (449) 235-4487 EXT. 102 Y 105



NAMCCOMEX

**TU ALTERNATIVA CONFIABLE EN CLUTCH**